

Sociální  
bydlení



# Podpora sociálního bydlení a jeho systémové zavádění v ČR

Barbora Špicarová Stašková  
- hlavní garant projektu

11. Národní konference Armády spásy:  
Perspektivy pomoci osobám v bytové nouzi  
16. 5. 2024, Ostrava



Spolufinancováno  
Evropskou unií



Sociální  
bydlení



**Kdo a proč jsme?**

**Systemový projekt MPSV:  
Podpora sociálního bydlení**

# Projekt MPSV: Podpora sociálního bydlení a jeho systemové zavádění v ČR



systemové  
změny



1.1.2023

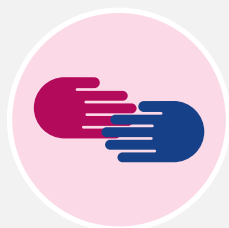
**přenos  
informací**



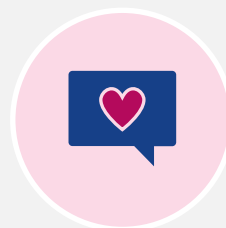
31.12.2025

zkušenosti z  
terénu

# Projekt: Podpora sociálního bydlení a jeho systémové zavádění v ČR – klíčové aktivity



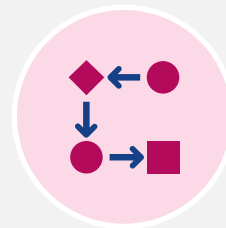
Metodická podpora aktérů sociálního bydlení



Informování o sociálním bydlení  
- poradenství Národního kontaktního místa SB  
- osvěta



Metodické materiály



Inovace  
- koordinace soc. bydlení v širších územích celcích  
- inovativní nástroje



Školení (vzdělávání Asistence v bydlení)



Výzkumy a analýzy



Evaluace

101(b) OPZ+ NNO

101(b) OPZ+ Obec

007 OPZ+ NNO

007 OPZ+ Obec

# 41

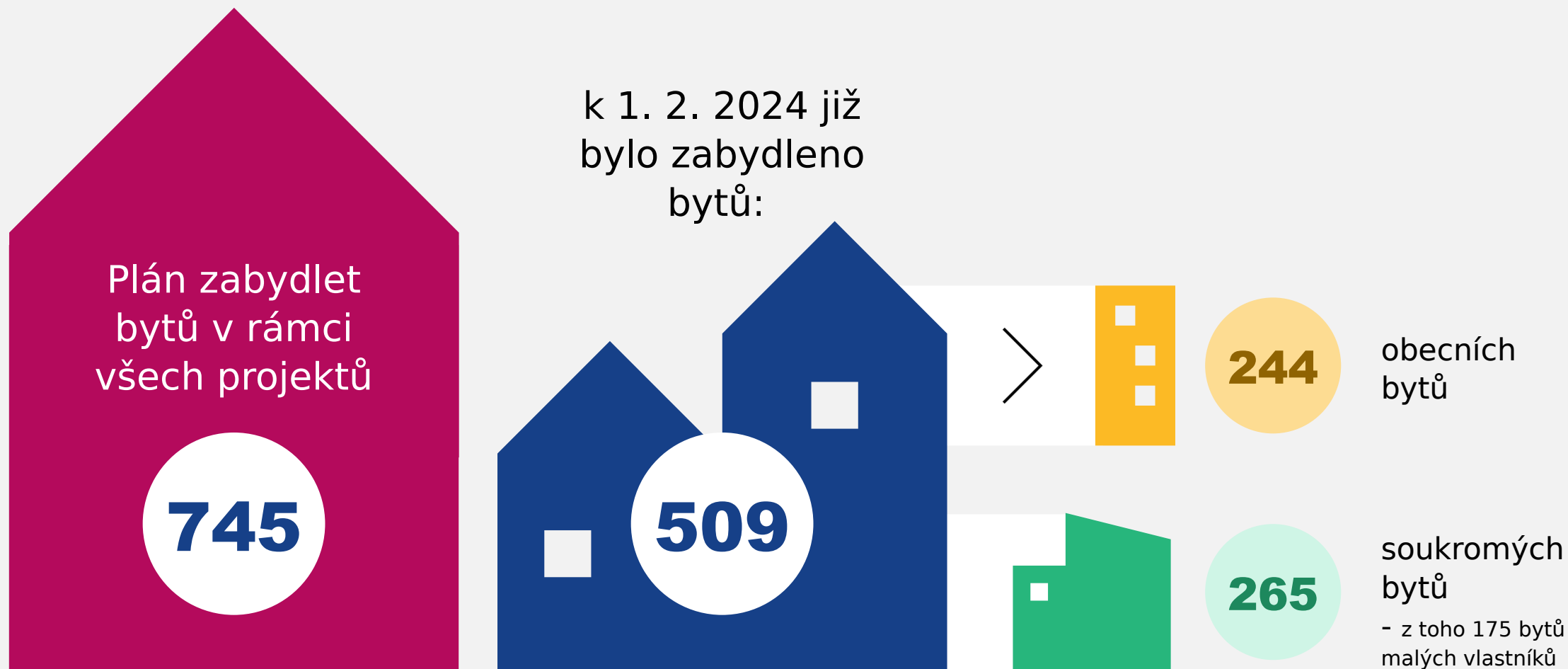
## Projektů

16 realizováno obcí,  
25 realizováno NNO



Výzvy č. 007  
a 101 specifická  
část B OPZ+

# Počty zabydlených bytů



# Podpora integrovaného řešení (volitelné aktivity)

**B1. Kontaktní místo pro bydlení**

16

**B2. Sociální realitní agentura/  
garantované bydlení**

8

**B3. Posílení prevence ztráty bydlení**

24

**B4. Podpora multidisciplinárních  
týmů**

5

**B5. Strategické a koordinační  
aktivity na území obce nebo širším  
území**

6

**B6. Přejít do bydlení při odchodu  
z institucí**

6

**B7. Nástroje pro podporu  
sousedského soužití (domovník)**

6

**B8. Prevence a řešení diskriminace  
v bydlení**

2

**B9. Facilitace vzájemné podpory  
v bydlení, svépomoci a dalších  
participativních forem podpory bydlení**

3

101(b) OPZ+ NNO

101(b) OPZ+ Obec

007 OPZ+ NNO

007 OPZ+ Obec

# 16

## projektů Kontaktní místo pro bydlení

Staré Křečany

Rumburk

Liberec

K srdci klíč

Most

Plzeň

Naděje

- Praha, Magistrát HMP
- Městská část Praha 7

Svazek obcí  
Mikroregionu Žulovsko

SKP-CENTRUM, o.p.s.

Ostrava

Olomouc

• IQ Roma servis

Brno

Otrokovice

Výzva č. 007  
a 101 specifická  
část B OPZ+

Sociální  
bydlení



# Informace o SB



[www.socialnibydeni.mpsv.cz](http://www.socialnibydeni.mpsv.cz)

[www.facebook.com/socialnibydenivcr](https://www.facebook.com/socialnibydenivcr)

YouTube: [@projektpodporaSB](https://www.youtube.com/@projektpodporaSB)

Webináře pro širokou veřejnost (YouTube kanál - přes 180 videí, 64.000 zhlédnutí, 550 odběratelů)

- Magazín Mít domov
- Informace do médií, TZ...
- Příklady dobré praxe, manuál pro zprostředkovatele SB a zajímavé materiály
- Školení asistence v bydlení – vstupní vzdělávání k zákonu (2024/2025)
- Metodika asistence v bydlení a Metodika pro kontaktní místa pro bydlení



**Systemové řešení?**

**Zákon o podpoře bydlení**

# Komplexní řešení bytové krize!

- dílčí úloha Zákona o podpoře v bydlení
- spolupráce ministerstev!

Sociální  
bydlení



MINISTERSTVO  
PRO MÍSTNÍ  
ROZVOJ ČR



MINISTERSTVO PRÁCE  
A SOCIÁLNÍCH VĚCÍ



Bydlení  
pro život

## Zákon o podpoře v bydlení

Redesign  
investičních  
programů

Podpora obcí při  
přípravě investic

Cenové mapy

Investice  
z Národního plánu  
obnovy (NPO)

Úprava nájemních  
vťahů

Podpora  
družstevnictví a  
spolkového  
bydlení

Systém  
garancí pro  
soukromé  
majitele  
a  
kompenzací  
pro obce



Kontaktní  
místa pro  
bydlení na  
obcích



Asistence  
v bydlení  
(podpora  
nájemníků  
v bytech)



- 1 Asistence v bydlení
- 2 Návaznost na dávkový systém
- 3 Fungování kontaktních míst a provázanost SP na obcích
- 4 Cílové skupiny
- 5 Přenos dobré praxe

# Harmonogram přípravy a schvalování Zákona o podpoře v bydlení

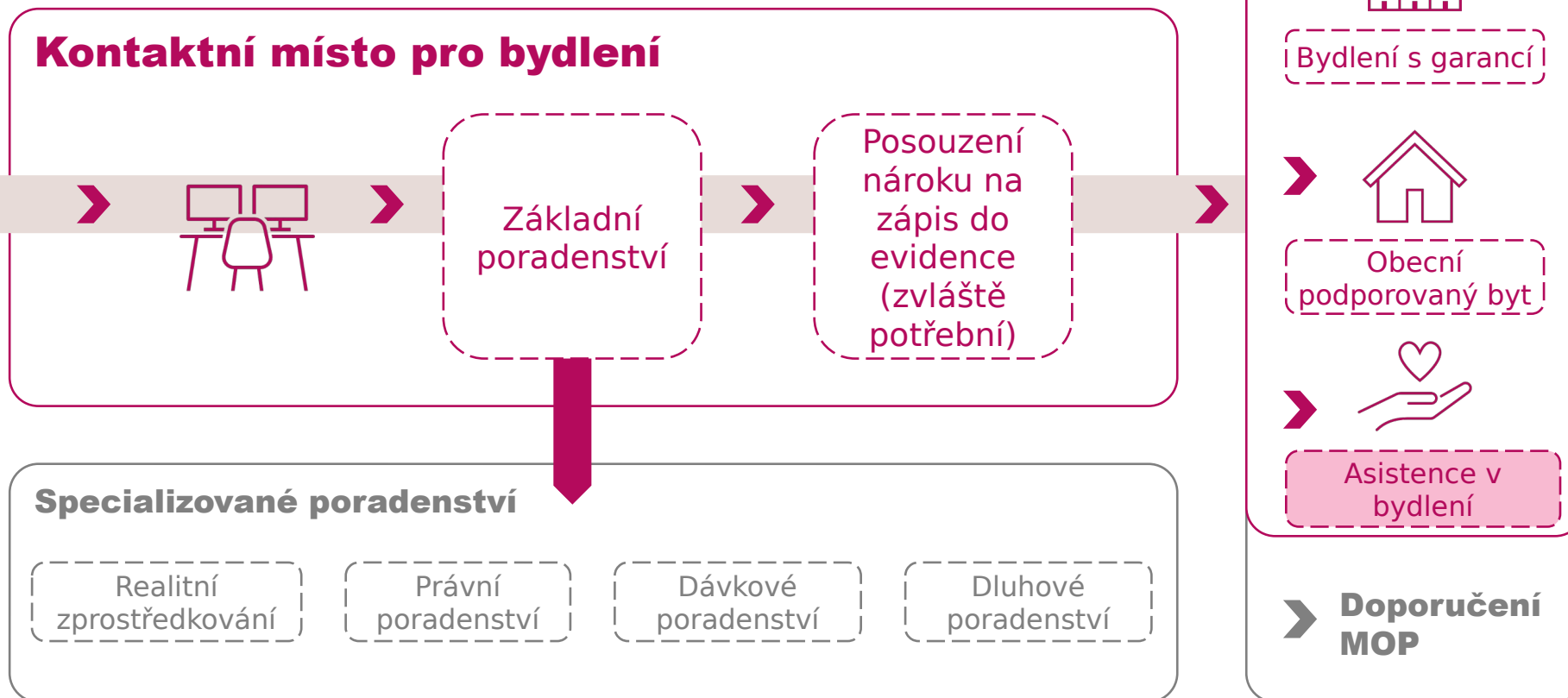
Sociální  
bydlení



# System řešení bytové nouze pomocí podpůrných opatření ze Zákona o podpoře v bydlení

- Existující systém podpory
- Novinky zavedené zákonem

Bytová nouze  
nebo hrozba  
bytové nouze

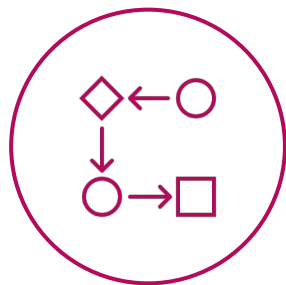


# Kontaktní místo pro bydlení (v každém ORP)

Sociální  
bydlení



**Poskytování  
poradenství  
v oblasti bydlení**  
a informování  
o možnostech  
řešení problémů  
v oblasti bydlení  
= navigování



**Koordinace  
podpory** v  
bydlení,  
vyhodnocování,  
plánování,  
rozhodování  
o podpůrných  
opatřeních



**Vedení evidencí**  
osob potřebou  
podpůrného  
opatření a bytů  
zařazených  
v systému



**Utváření místní  
sítě** podpůrných  
služeb a nástrojů  
v oblasti bydlení  
vedení seznamu  
poskytovatelů  
asistence, garancí

a bytů  
podporovaného  
bydlení **vč.  
kapacit**



**Kontrola  
standardů a  
vhodnosti bytů**  
(provádí zápis  
bytu do  
evidence)



Periodické  
zpracování  
**zprávy o bydlení**  
pro správní  
obvod

# Asistence v bydlení – činnosti asistence

**Asistencí je odborná dlouhodobá a individualizovaná činnost za účelem udržení  
vyhovujícího bydlení zahrnující podporu a pomoc při:**



**zajištění  
finančních  
prostředků**  
k udržení  
vyhovujícího  
bydlení  
a nakládání s nimi



**zajištění  
sociálních služeb**  
podle zákona  
o sociálních  
službách  
a dalších služeb  
potřebných k  
udržení  
vyhovujícího  
bydlení



**navázání nebo  
udržení sociálních  
vazeb** potřebných  
k udržení vyhovujícího  
bydlení, včetně  
dosahování  
a udržování  
dobrých  
sousedských vztahů  
a řešení případných  
sousedských sporů



**hospodárném  
užívání bytu**, které  
nevede k jeho  
nadměrnému  
opotřebení,  
a udržování bytu ve  
vyhovujícím stavu.



**řešení zadlužení**,  
které ohrožuje  
udržení  
vyhovujícího  
bydlení

Asistenci je možné čerpat max. 3 roky (přezkoumání vždy po roce).

Asistence je upravena tímto zákonem, tedy **mimo režim zákona o sociálních službách.**

# Skupiny zvláště zranitelných osob

## (příloha č. 4 zákona o podpoře v bydlení)



1. Ohrožené děti
2. Zranitelní mladí dospělí
3. Osoby se zdravotním postižením, nebo závažným onemocněním
  - 3.1 Osoby se závažnou duševní poruchou nebo poruchou chování
4. Oběti domácího násilí
5. Osoby samostatně pečující o dítě
6. Osoby v domácnosti s více dětmi
7. Osoby ve výkonu trestu odnětí svobody nebo vazby a osoby po propuštění z výkonu trestu odnětí svobody nebo vazby
8. Osaměle žijící osoby starší 65 let
9. Osoby před opuštěním pobytového zařízení sociální služby nebo lůžkové péče ve zdravotnickém zařízení a osoby nedávno opustivší pobytové zařízení sociální služby nebo lůžkovou péči ve zdravotnickém zařízení
10. Oběti trestného činu
11. Váleční veteráni
12. Osoby diskriminované na trhu s bydlením
13. Osoby bez střechy a osoby bez bytu
  - 13.1 Osoby bez střechy
14. Osoby v dlouhodobé bytové nouzi
15. Osoby v úpadku a osoby v exekuci







## **Příklady dobré praxe**

# Další příklady dobré praxe



## **Multidisciplinární týmy**

- napojení na CDZ, spolupráce expertů různých specializací, např. Ledovec

## **Súťování / široké pracovní skupiny / Case management**

- propojení na soc. služby a další aktéry, Critical Time Intervention a vyhodnocování potřebnosti a intenzity podpory, např. Brno, Praha 7, Ostrava

## **Nábytkové banky / re-use centra**

- vybavení bytů z nábytk. bank, ale i vytvoření samostatného sociálního podniku  
pro své klienty např. Vavřinec



## **Well being fondy / individuální rozpočty**

- prostředky bez určení přispívající ke kvalitě života klientů, za využití projektového paušálu, např. Renadi, Dobrovolně

**Děkuji  
za pozornost**

**Barbora Š. Stašková**

Ministerstvo práce a  
sociálních věcí

**barbora.staskova@mpsv.  
cz**

**[www.socialnibydeni.mpsv.cz](http://www.socialnibydeni.mpsv.cz)**

**[www.facebook.com/socialnibydeniv  
cr](https://www.facebook.com/socialnibydenivcr)**

**YouTube: @projektpodporaSB**



Spolufinancováno  
Evropskou unií



Sociální  
bydlení